

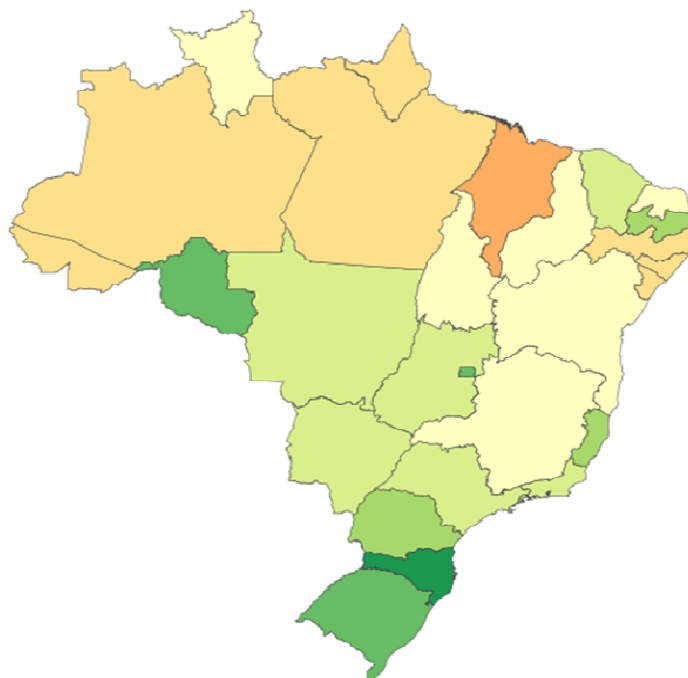
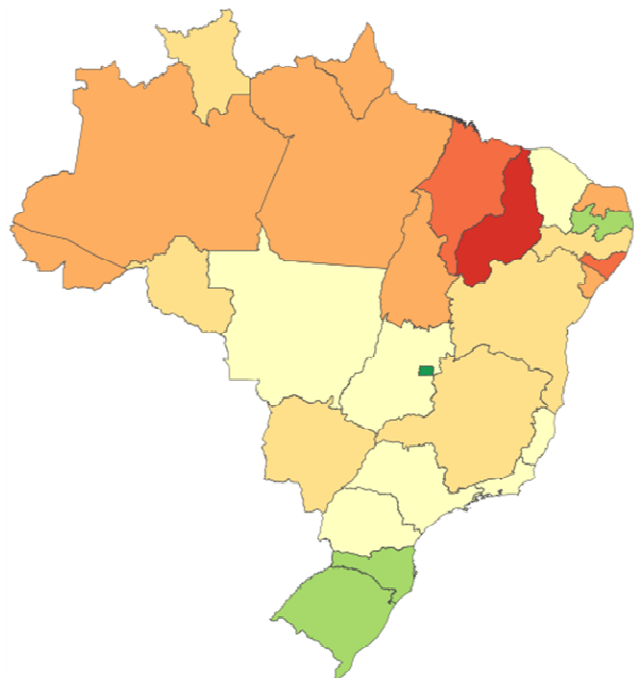
Visão Nacional

Índice Nacional 1ª Avaliação: 3,92

Índice Nacional 2ª Avaliação: 5,15

1ª Avaliação

2ª Avaliação

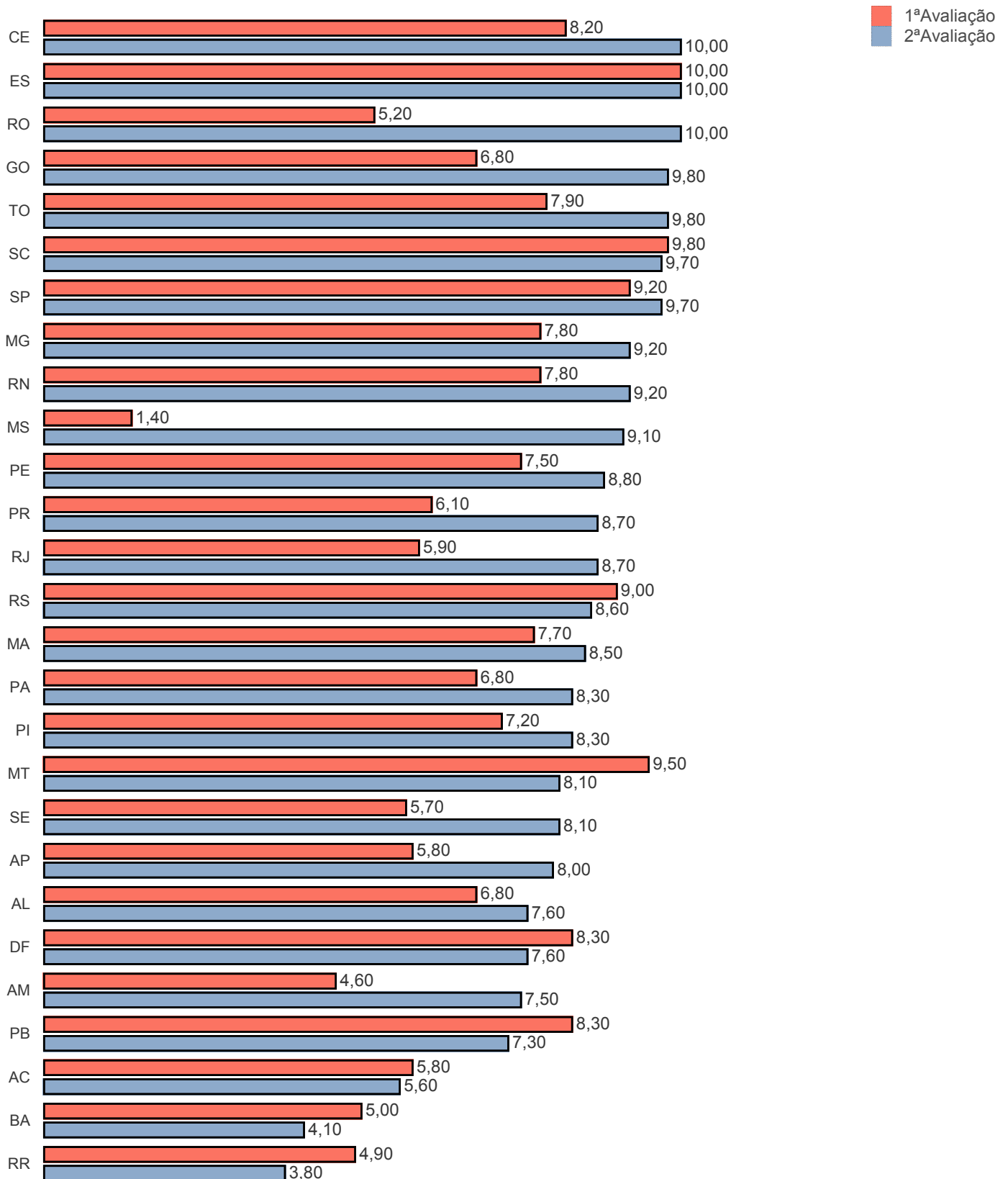


Visão Nacional

Índice Nacional 1ª Avaliação: 3,92

Índice Nacional 2ª Avaliação: 5,15

Índice de Transparência - Governo Estados

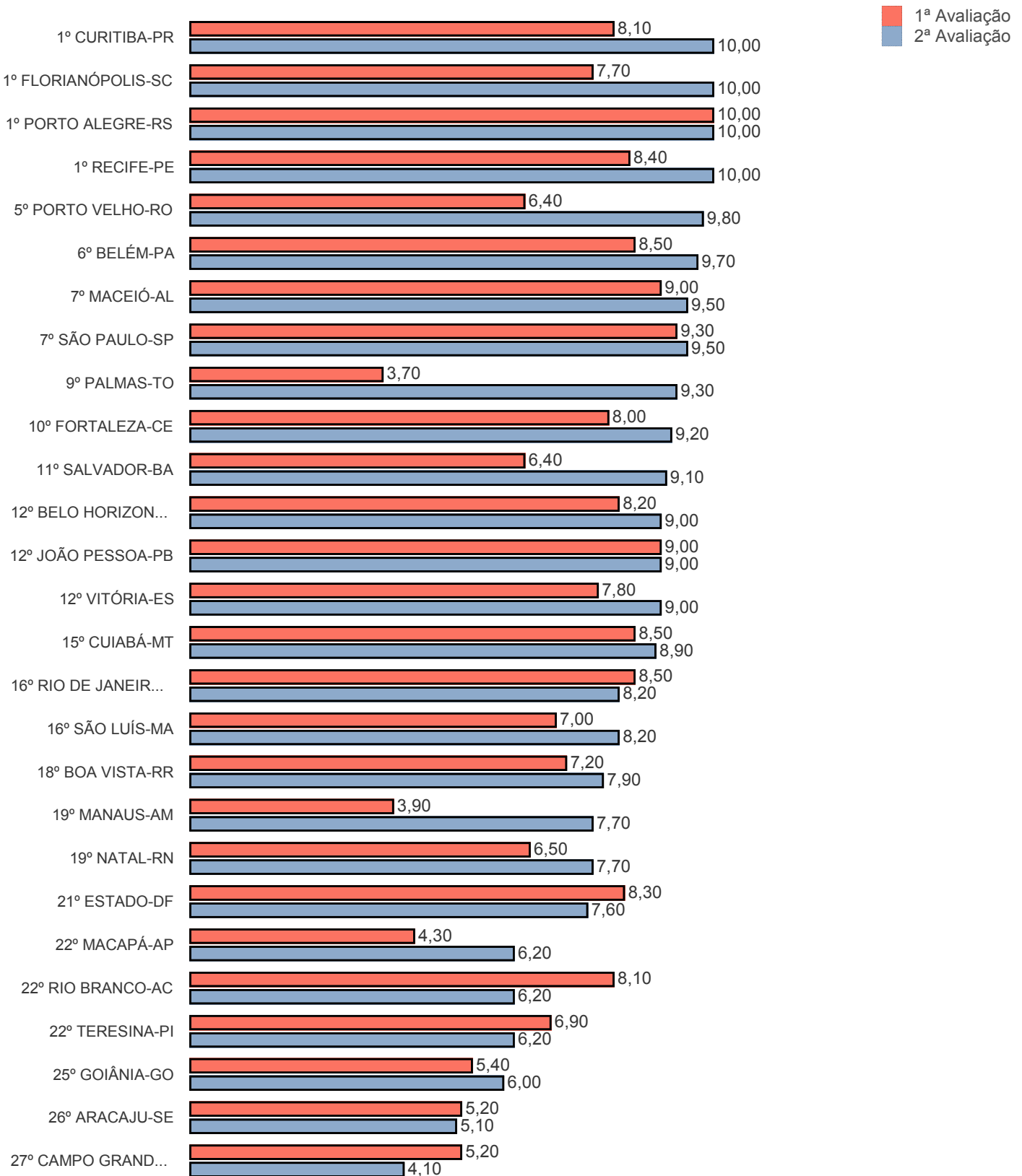


Visão Nacional

Índice Nacional 1ª Avaliação: 3,92

Índice Nacional 2ª Avaliação: 5,15

Índice de Transparência - Governo das Capitais

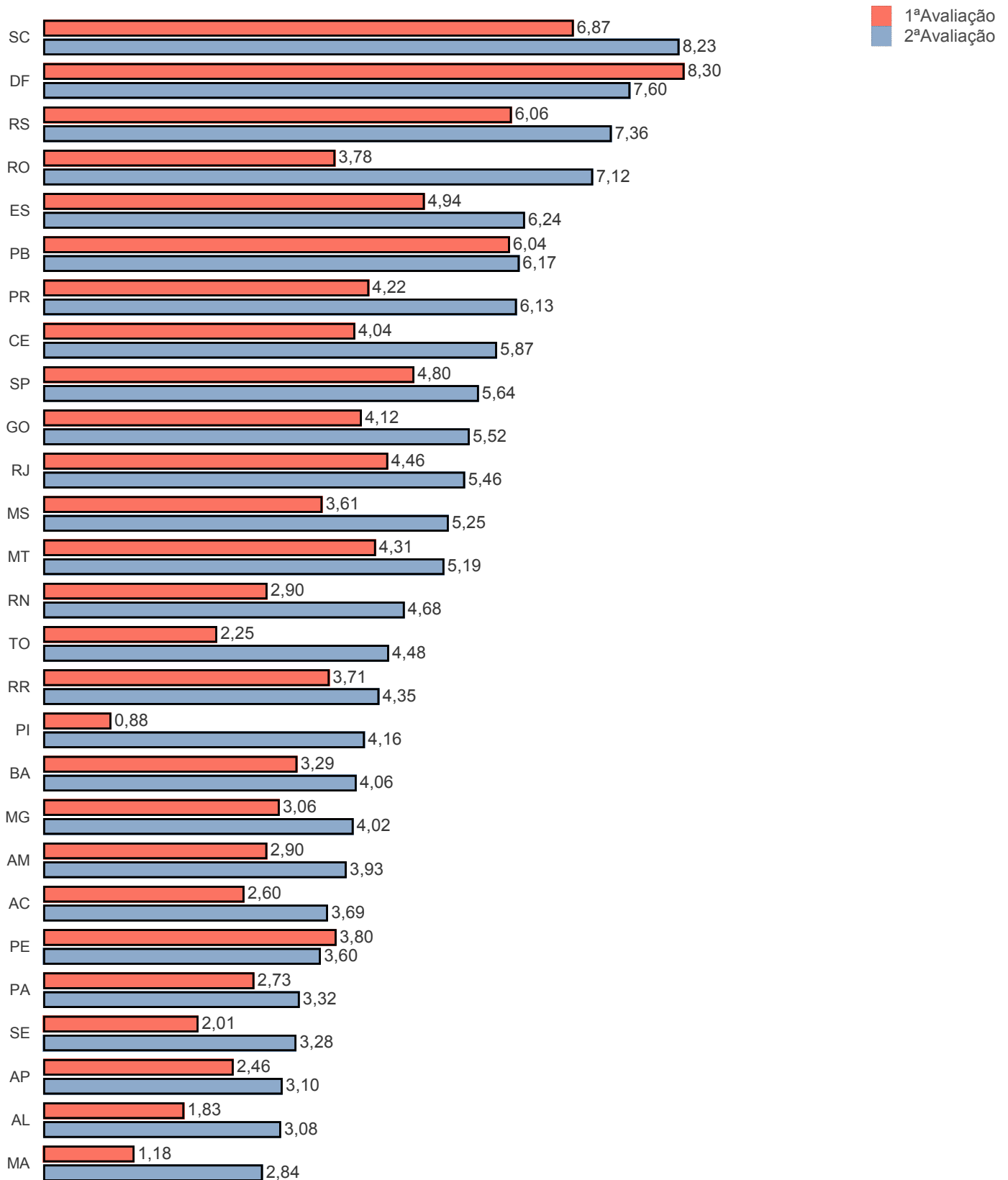


Visão Nacional

Índice Nacional 1ª Avaliação: 3,92

Índice Nacional 2ª Avaliação: 5,15

Índice de Transparência - Governo Municipal



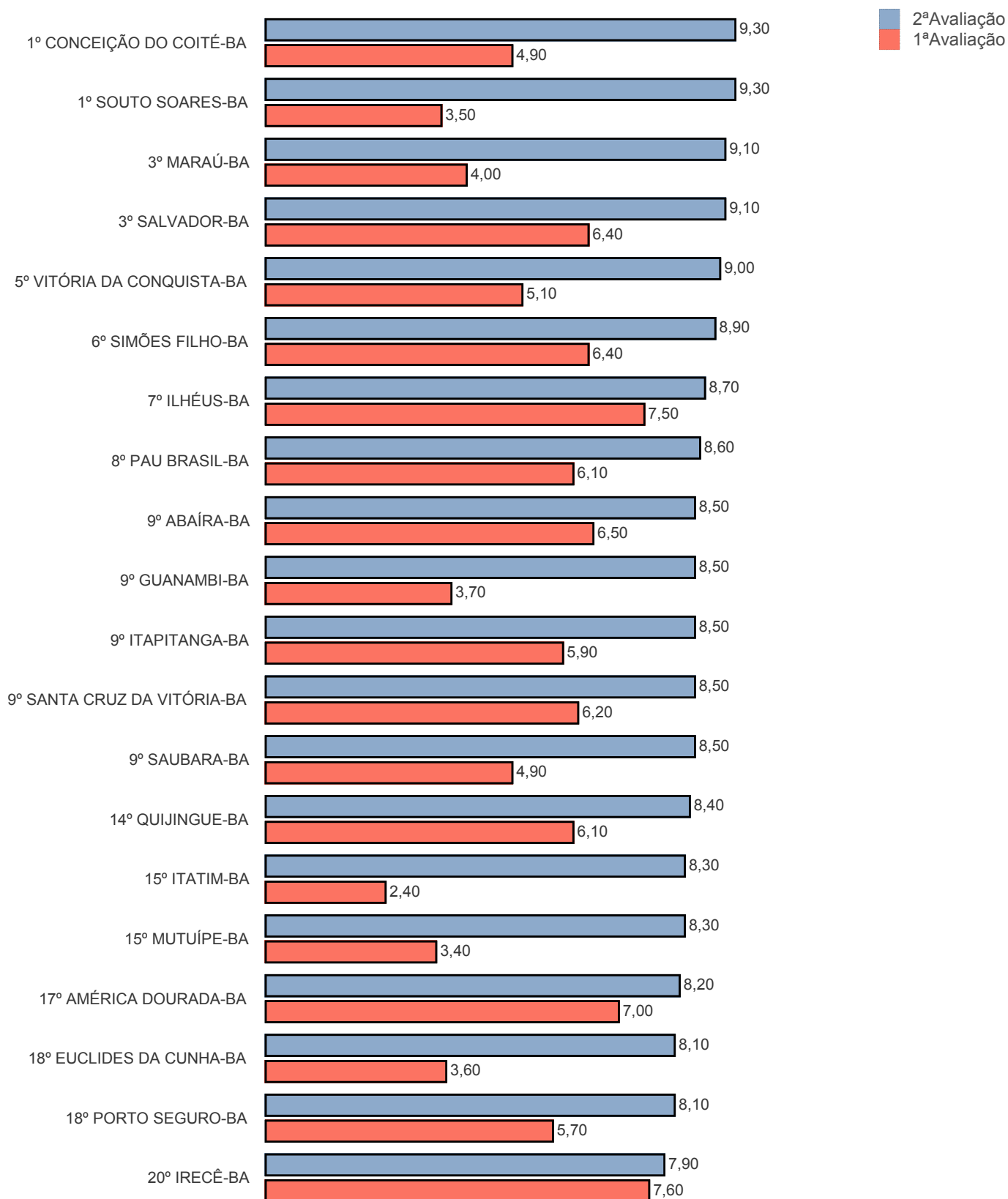
Visão Estadual BA

Índice Estadual 1ª Avaliação: 3,29

Índice Estadual 2ª Avaliação: 4,06

Municípios Avaliados: 417

20 Melhores (Estado e Municípios)



RANKING DA TRANSPARÊNCIA

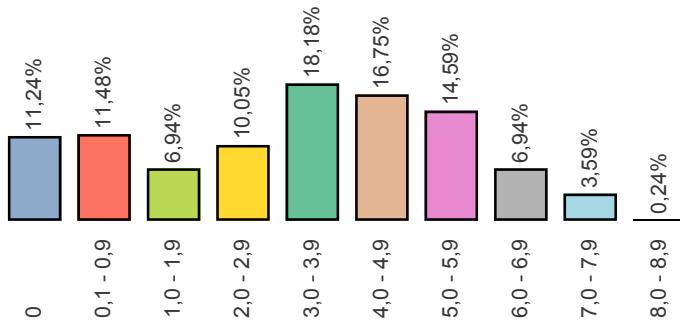
Visão Estadual BA

Índice Estadual 1ª Avaliação: 3,29

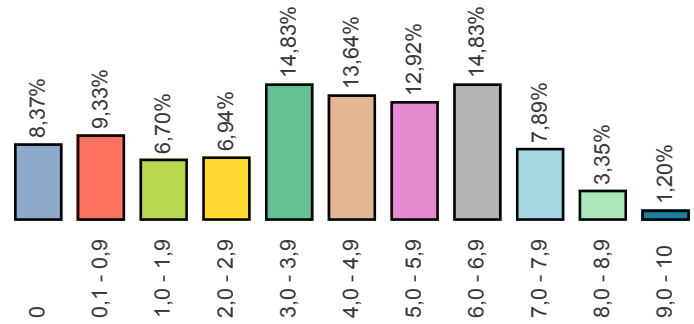
Índice Estadual 2ª Avaliação: 4,06

Municípios Avaliados: 417

Distribuição de Nota 1ª Avaliação



Distribuição de Nota 2ª Avaliação



Métrica	1ª Avaliação	2ª Avaliação	Diferença
Q1 1. O ente possui informações sobre Transparência na internet?	359	359	0
Q2 2. O site contém ferramenta de pesquisa de conteúdo que permita o acesso à informação?	337	337	0
Q3 3. Há informações sobre a receita nos últimos 6 meses, incluindo natureza, valor de previsão e valor arrecadado?	164	164	0
Q4 4. As despesas apresentam dados dos últimos 6 meses contendo:	0	0	0
Q4 a. Valor do empenho	186	186	0
Q4 b. Valor da liquidação	191	191	0
Q4 c. Favorecido	186	186	0
Q4 d. Valor do pagamento	194	194	0
Q5 5. O site apresenta dados nos últimos 6 meses contendo:	0	0	0
Q5 a. Íntegra dos editais de licitação	77	77	0
Q5 b. Resultado dos editais de licitação (vencedor é suficiente)	224	224	0
Q5 c. Contratos na íntegra	39	39	0
Q6 6. O ente divulga as seguintes informações concernentes a procedimentos licitatórios com dados dos últimos 6 meses?	0	0	0
Q6 a. Modalidade	254	254	0
Q6 b. Data	252	252	0
Q6 c. Valor	222	222	0
Q6 d. Número/Ano de edital	245	245	0
Q6 e. Objeto	253	253	0
Q7 7. O site apresenta:	0	0	0
Q7 a. A prestação de contas (Relatório de Gestão) do ano anterior	96	96	0
Q7 b. Relatório Resumido da Execução Orçamentária (RRO) dos últimos 6 meses	212	212	0
Q7 c. Relatório de Gestão Fiscal (RGF) dos últimos 6 meses	168	168	0
Q7 d. Relatório estatístico contendo a quantidade de pedidos de informação recebidos, atendidos e indeferidos, bem como informações genéricas sobre os solicitantes	98	98	0
Q8 8. O site possibilita a gravação de relatórios em diversos formatos eletrônicos, abertos não proprietários, tais como planilhas e texto (CSV), de modo a facilitar a análise das informações?	148	148	0
Q9 9. Possibilidade de entrega de um pedido de acesso de forma presencial:	0	0	0
Q9 a. Existe indicação precisa no site de funcionamento de um SIC físico	153	153	0
Q9 b. Há indicação do órgão	118	118	0
Q9 c. Há indicação de endereço	139	139	0
Q9 d. Há indicação de telefone	130	130	0
Q9 e. Há indicação dos horários de funcionamento	95	95	0
Q10 10. Há possibilidade de envio de pedidos de informação de forma eletrônica (E-SIC)?	281	281	0
Q11 11. Apresenta possibilidade de acompanhamento posterior da solicitação?	227	227	0
Q12 12. A solicitação por meio do e-SIC é feita de forma fácil e simples sem a exigência de pelo menos um dos seguintes itens de identificação do requerente que dificultem ou impossibilitem o acesso à informação, tais como: envio de documentos, assinatura reconhecida, declaração de responsabilidade, maioridade?	268	268	0
Q13 13. No site está disponibilizado o registro das competências e estrutura organizacional do ente?	129	129	0
Q14 14. O Portal disponibiliza endereços e telefones das respectivas unidades e horários de atendimento ao público?	136	136	0
Q15 15. Há divulgação de remuneração individualizada por nome do agente público?	40	40	0
Q16 16. Há divulgação de diárias e passagens por nome de favorecido e constando, data, destino, cargo e motivo de viagem?	40	40	0

RANKING DA TRANSPARÊNCIA

Posição	Município	1ª Avaliação	2ª Avaliação	Diferença	População
1	CONCEIÇÃO DO COITÉ-BA	4,9	9,30	-4,4	67.651
	SOUTO SOARES-BA	3,5	9,30	-5,8	17.239
3	MARAÚ-BA	4	9,10	-5,1	21.098
	SALVADOR-BA	6,4	9,10	-2,7	2.902.927
5	VITÓRIA DA CONQUISTA-BA	5,1	9,00	-3,9	340.199
6	SIMÕES FILHO-BA	6,4	8,90	-2,5	131.630
7	ILHÉUS-BA	7,5	8,70	-1,2	182.350
8	PAU BRASIL-BA	6,1	8,60	-2,5	11.031
	ABAÍRA-BA	6,5	8,50	-2	9.243
	GUANAMBI-BA	3,7	8,50	-4,8	85.237
9	ITAPITANGA-BA	5,9	8,50	-2,6	10.799
	SANTA CRUZ DA VITÓRIA-BA	6,2	8,50	-2,3	6.778
	SAUBARA-BA	4,9	8,50	-3,6	12.161
14	QUIJINGUE-BA	6,1	8,40	-2,3	29.088
15	ITATIM-BA	2,4	8,30	-5,9	14.691
	MUTUÍPE-BA	3,4	8,30	-4,9	22.742
17	AMÉRICA DOURADA-BA	7	8,20	-1,2	16.904
18	EUCLIDES DA CUNHA-BA	3,6	8,10	-4,5	60.932
	PORTO SEGURO-BA	5,7	8,10	-2,4	143.282
20	IRECÊ-BA	7,6	7,90	-0,3	72.730
	IBIRAPITANGA-BA	6,4	7,80	-1,4	24.118
	IBIRATAIA-BA	3,3	7,80	-4,5	18.348
21	JACOBINA-BA	4,7	7,80	-3,1	84.577
	MILAGRES-BA	5,9	7,80	-1,9	11.700
	UNA-BA	7,3	7,80	-0,5	22.535
26	VALENÇA-BA	7,5	7,70	-0,2	96.507
27	MULUNGU DO MORRO-BA	8,3	7,60	0,7	12.398
	PALMEIRAS-BA	5	7,60	-2,6	9.066
	BONITO-BA	5,6	7,50	-1,9	16.730
29	EUNÁPOLIS-BA	7,4	7,50	-0,1	112.032
	ITAGI-BA	5,2	7,50	-2,3	13.448
	LAJE-BA	0,9	7,50	-6,6	23.682
	SANTO ANTÔNIO DE JESUS-BA	5,7	7,50	-1,8	100.550
	ARACI-BA	4,2	7,40	-3,2	56.023
	BROTAS DE MACAÚBAS-BA	6,7	7,40	-0,7	11.158
34	NAZARÉ-BA	6,4	7,40	-1	29.297
	PILÃO ARCADO-BA	6,3	7,40	-1,1	35.255
	SERROLÂNDIA-BA	4,7	7,40	-2,7	13.308
	XIQUE-XIQUE-BA	3,8	7,40	-3,6	48.210
	ITIRUÇU-BA	1,3	7,30	-6	13.336
40	JEQUIÉ-BA	5,7	7,30	-1,6	161.150
	UBAITABA-BA	3,4	7,30	-3,9	20.993
	UBATÃ-BA	5,2	7,30	-2,1	26.787
	ANTAS-BA	5	7,20	-2,2	18.970
44	QUEIMADAS-BA	3,7	7,20	-3,5	26.054
	UMBURANAS-BA	4,7	7,20	-2,5	18.851
	CENTRAL-BA	5,1	7,10	-2	18.101
47	LAFAIETE COUTINHO-BA	0,4	7,10	-6,7	4.046
	MIRANTE-BA	1,9	7,10	-5,2	10.081
	VARZEDO-BA	4	7,10	-3,1	9.405
51	BARRA DO CHOÇA-BA	5,3	7,00	-1,7	35.200
	IRAQUARA-BA	4,3	7,00	-2,7	24.712
	BELO CAMPO-BA	5	6,90	-1,9	18.459
	CAIRU-BA	6,4	6,90	-0,5	17.457
	IBICARÁ-BA	5,7	6,90	-1,2	24.303
53	MATA DE SÃO JOÃO-BA	3,9	6,90	-3	45.194
	OLIVEIRA DOS BREJINHOS-BA	0	6,90	-6,9	22.756
	SAÚDE-BA	2,7	6,90	-4,2	12.693
	UIBAÍ-BA	7,4	6,90	0,5	14.460
	NOVA VIÇOSA-BA	5	6,80	-1,8	42.754
60	OLINDINA-BA	2,6	6,80	-4,2	26.722
	URUÇUCA-BA	6,7	6,80	-0,1	21.924
	CAMAÇARI-BA	6,4	6,70	-0,3	281.413
63	FEIRA DE SANTANA-BA	6	6,70	-0,7	612.000
	LAJEDINHO-BA	0,4	6,70	-6,3	3.993
	LAURO DE FREITAS-BA	5,7	6,70	-1	188.013

RANKING DA TRANSPARÊNCIA

Posição	Município	1ª Avaliação	2ª Avaliação	Diferença	População
63	MAETINGA-BA	4,2	6,70	-2,5	5.561
	SÃO JOSÉ DA VITÓRIA-BA	3,9	6,70	-2,8	6.158
69	ITAPÉ-BA	3,8	6,60	-2,8	10.448
	LENÇÓIS-BA	6,5	6,60	-0,1	11.340
	MALHADA-BA	3,7	6,60	-2,9	17.416
	MUCUGÊ-BA	5,2	6,60	-1,4	10.400
	TREMEDAL-BA	3,4	6,60	-3,2	18.367
74	BOA NOVA-BA	2,6	6,50	-3,9	14.861
	MARAGOGIPE-BA	3,8	6,50	-2,7	45.928
77	VERA CRUZ-BA	2,8	6,50	-3,7	42.103
	AMARGOSA-BA	3,7	6,40	-2,7	37.557
	ANTÔNIO GONÇALVES-BA	4,9	6,40	-1,5	12.083
	CAFARNAUM-BA	7,8	6,40	1,4	18.595
	CARINHANHA-BA	0,2	6,40	-6,2	29.864
	CRAVOLÂNDIA-BA	5,2	6,40	-1,2	5.552
	JUSSIAPE-BA	6,7	6,40	0,3	7.429
85	LIVRAMENTO DE NOSSA SEN...	6	6,40	-0,4	45.647
	PARIPIRANGA-BA	3,5	6,40	-2,9	29.769
	BARRA DO ROCHA-BA	5,2	6,30	-1,1	6.518
	CANUDOS-BA	0	6,30	-6,3	17.070
	CORRENTINA-BA	5,6	6,30	-0,7	33.084
	IGUAÍ-BA	5,5	6,30	-0,8	27.704
	ITAQUARA-BA	5,2	6,30	-1,1	8.480
92	NOVA ITARANA-BA	5,5	6,30	-0,8	8.192
	QUIXABEIRA-BA	3,2	6,30	-3,1	10.038
	ANDORINHA-BA	4	6,20	-2,2	14.862
	JIQUIRIÇÁ-BA	4	6,20	-2,2	14.993
	LAPÃO-BA	5	6,20	-1,2	27.432
96	TEOFILÂNDIA-BA	6	6,20	-0,2	22.944
	BARRO PRETO-BA	5,9	6,10	-0,2	6.627
	CÂNDIDO SALES-BA	0,4	6,10	-5,7	26.952
	CONCEIÇÃO DO ALMEIDA-BA	4,9	6,10	-1,2	18.583
	GUARATINGA-BA	7,9	6,10	1,8	22.465
	MUNDO NOVO-BA	4,9	6,10	-1,2	26.935
	PIRAÍ DO NORTE-BA	6	6,10	-0,1	9.777
	TEIXEIRA DE FREITAS-BA	7	6,10	0,9	155.659
105	UTINGA-BA	6,5	6,10	0,4	19.490
	WAGNER-BA	3,4	6,10	-2,7	9.720
	ABARÉ-BA	3,8	6,00	-2,2	19.290
	ALMADINA-BA	5,8	6,00	-0,2	6.234
	ANDARAÍ-BA	4,1	6,00	-1,9	13.716
	BOQUIRA-BA	0	6,00	-6	22.409
	IBICUI-BA	5,8	6,00	-0,2	16.640
	IGRAPIÚNA-BA	4,5	6,00	-1,5	14.509
	ITAJU DO COLÔNIA-BA	3,9	6,00	-2,1	7.428
115	RUY BARBOSA-BA	5,4	6,00	-0,6	31.780
	SANTA BÁRBARA-BA	7,7	6,00	1,7	20.635
	UAUÁ-BA	1,2	6,00	-4,8	25.178
	CAÉM-BA	4,7	5,90	-1,2	10.282
	HELIÓPOLIS-BA	0,3	5,90	-5,6	13.786
	ITAETÉ-BA	0,8	5,90	-5,1	16.370
	MAIQUINIQUE-BA	3,4	5,90	-2,5	9.976
	MALHADA DE PEDRAS-BA	4,2	5,90	-1,7	8.918
120	CALDEIRÃO GRANDE-BA	0,7	5,80	-5,1	13.555
	ITANHÉM-BA	7,1	5,80	1,3	20.671
	MARACÁS-BA	6,1	5,80	0,3	24.156
	NOVA REDENÇÃO-BA	5,4	5,80	-0,4	9.453
	PLANALTINO-BA	5,5	5,80	-0,3	9.413
126	UBAÍRA-BA	0,2	5,80	-5,6	20.770
	CAMACAN-BA	5,6	5,70	-0,1	33.135
	CASA NOVA-BA	7,3	5,70	1,6	71.504
	IPIRÁ-BA	4,2	5,70	-1,5	62.172
	OUROLÂNDIA-BA	4,7	5,70	-1	17.691
	PIRITIBA-BA	3,7	5,70	-2	24.785
132	SANTA TERESINHA-BA	3,1	5,70	-2,6	10.514
	CONCEIÇÃO DA FEIRA-BA	3,6	5,60	-2	22.448
	SANTA LUZIA-BA	3,9	5,60	-1,7	13.579
135	TAPIRAMUTÁ-BA	5,2	5,60	-0,4	17.413
	CAETANOS-BA	3,4	5,50	-2,1	15.913

RANKING DA TRANSPARÊNCIA

Posição	Município	1ª Avaliação	2ª Avaliação	Diferença	População
135	IBOTIRAMA-BA	5,3	5,50	-0,2	27.405
	ITORORÓ-BA	2,4	5,50	-3,1	21.143
	TANQUINHO-BA	5,3	5,50	-0,2	8.532
139	CANDEIAS-BA	6,4	5,40	1	88.308
	CARAVELAS-BA	4,6	5,40	-0,8	22.442
	CONCEIÇÃO DO JACUÍPE-BA	5,9	5,40	0,5	33.066
	IPECAETÁ-BA	4,6	5,40	-0,8	15.634
	PONTO NOVO-BA	2,1	5,40	-3,3	16.242
	PRADO-BA	3,5	5,40	-1,9	29.158
	COARACI-BA	5,5	5,30	0,2	20.183
145	COCOS-BA	4,6	5,30	-0,7	19.340
	CORIBE-BA	5	5,30	-0,3	15.000
	MUNIZ FERREIRA-BA	0,4	5,30	-4,9	7.860
	SÃO FRANCISCO DO CONDE-BA	5,2	5,30	-0,1	38.838
	TAPEROÁ-BA	3,9	5,30	-1,4	20.886
	ÁGUA FRIA-BA	2,9	5,20	-2,3	16.959
151	CONDEÚBA-BA	5,5	5,20	0,3	18.312
	IGAPORÃ-BA	1,2	5,20	-4	16.193
	JAGUAQUARA-BA	5,5	5,20	0,3	55.127
	LICÍNIO DE ALMEIDA-BA	6,5	5,20	1,3	12.965
	SENTO SÉ-BA	2,5	5,20	-2,7	41.102
	ADUSTINA-BA	5,3	5,10	0,2	17.044
	APORÁ-BA	1,9	5,10	-3,2	19.063
157	CAPIM GROSSO-BA	4,7	5,10	-0,4	29.107
	GUAJERU-BA	2,3	5,10	-2,8	9.087
	NOVA CANAÃ-BA	2,8	5,10	-2,3	17.048
	PEDRO ALEXANDRE-BA	3,9	5,10	-1,2	18.094
	SÃO GABRIEL-BA	6,1	5,10	1	19.519
	ANGICAL-BA	6	5,00	1	14.742
164	BURITIRAMA-BA	1,3	5,00	-3,7	21.418
	FLORESTA AZUL-BA	4,5	5,00	-0,5	11.352
	GANDU-BA	3,4	5,00	-1,6	33.097
	SÃO GONÇALO DOS CAMPOS-BA	3,8	5,00	-1,2	37.111
	AURELINO LEAL-BA	5,8	4,90	0,9	13.301
169	FÁTIMA-BA	4,7	4,90	-0,2	18.502
	ITABUNA-BA	4,4	4,90	-0,5	218.925
	ITAMARI-BA	5,9	4,90	1	8.534
	JITAÚNA-BA	5,1	4,90	0,2	13.636
	PINDOBAÇU-BA	3,4	4,90	-1,5	21.087
	POTIRAGUÁ-BA	6,2	4,90	1,3	9.263
	SERRA PRETA-BA	0	4,90	-4,9	15.507
	ALCOBAÇA-BA	4,7	4,80	-0,1	23.231
177	ITAPEBI-BA	5,4	4,80	0,6	10.910
	IBITITÁ-BA	3,7	4,70	-1	18.740
179	MADRE DE DEUS-BA	4,6	4,70	-0,1	19.985
	PRESIDENTE TANCREDO NEV...	3	4,70	-1,7	27.187
	RAFAEL JAMBEIRO-BA	3,1	4,70	-1,6	24.305
	SANTA BRÍGIDA-BA	7,3	4,70	2,6	15.237
	SAPEAÇU-BA	5,5	4,70	0,8	17.630
185	JUSSARI-BA	6,3	4,60	1,7	6.434
	LUÍS EDUARDO MAGALHÃES-BA	0,4	4,60	-4,2	76.420
187	IBIPEBA-BA	5,3	4,50	0,8	18.540
	MACURURÉ-BA	4,7	4,50	0,2	8.390
	SÃO SEBASTIÃO DO PASSÉ-BA	7,8	4,50	3,3	45.292
190	BRUMADO-BA	4,7	4,40	0,3	69.022
	FEIRA DA MATA-BA	3,1	4,40	-1,3	5.911
	JAGUARARI-BA	0,8	4,40	-3,6	32.969
	MACAÚBAS-BA	4,2	4,40	-0,2	49.861
	MUCURI-BA	5,1	4,40	0,7	40.514
	NOVA SOURE-BA	2,9	4,40	-1,5	25.813
	PAULO AFONSO-BA	4,1	4,40	-0,3	118.323
198	SÃO MIGUEL DAS MATAS-BA	0	4,40	-4,4	11.963
	GAVIÃO-BA	0	4,30	-4,3	4.729
	JACARACI-BA	3,5	4,30	-0,8	15.380
	PIATÁ-BA	0	4,30	-4,3	18.584
	PINTADAS-BA	2,7	4,30	-1,6	10.769
	SALINAS DA MARGARIDA-BA	3,7	4,30	-0,6	15.171
	SANTO ESTÊVÃO-BA	1,6	4,30	-2,7	52.704
SEABRA-BA	2,7	4,30	-1,6	44.999	

RANKING DA TRANSPARÊNCIA

Posição	Município	1ª Avaliação	2ª Avaliação	Diferença	População
198	TANHAÇU-BA	0	4,30	-4,3	21.264
206	BAIXA GRANDE-BA	4,2	4,20	0	21.186
	ITABERABA-BA	3,8	4,20	-0,4	66.065
	JEREMOABO-BA	3,6	4,20	-0,6	40.851
	NOVO TRIUNFO-BA	4,1	4,20	-0,1	15.969
	SÃO FELIPE-BA	0	4,20	-4,2	21.548
211	BARRA DA ESTIVA-BA	2,4	4,10	-1,7	22.566
	BUERAREMA-BA	3,9	4,10	-0,2	19.297
	DÁRIO MEIRA-BA	3,5	4,10	-0,6	12.190
	ELÍSIO MEDRADO-BA	3,8	4,10	-0,3	8.420
	ESTADO-BA	5	4,10	0,9	14.016.906
217	JAGUARIPE-BA	0,9	4,10	-3,2	18.432
	BELMONTE-BA	0,2	4,00	-3,8	23.620
	CAMAMU-BA	4	4,00	0	36.321
	IBIRAPUÃ-BA	4,3	4,00	0,3	8.671
	IRAMAIA-BA	4	4,00	0	10.809
	LAMARÃO-BA	3,8	4,00	-0,2	9.554
	PLANALTO-BA	5,2	4,00	1,2	26.436
	RIACHÃO DAS NEVES-BA	0,9	4,00	-3,1	23.237
226	RIO DO ANTÔNIO-BA	5,4	4,00	1,4	15.530
	TERRA NOVA-BA	4	4,00	0	13.537
	CORDEIROS-BA	3,3	3,90	-0,6	8.795
	CRISÓPOLIS-BA	4	3,90	0,1	21.529
	FIRMINO ALVES-BA	3,9	3,90	0	5.766
	IBIPITANGA-BA	4,4	3,90	0,5	15.231
	IRAJUBA-BA	3,2	3,90	-0,7	7.443
	MONTE SANTO-BA	0	3,90	-3,9	54.807
234	NOVA IBIÁ-BA	5,2	3,90	1,3	7.063
	TEODORO SAMPAIO-BA	0,4	3,90	-3,5	8.067
	ARAMARI-BA	2,7	3,80	-1,1	11.237
	BARREIRAS-BA	1,8	3,80	-2	152.208
	ITAJUÍPE-BA	5,4	3,80	1,6	21.817
	ITUBERÁ-BA	3,4	3,80	-0,4	28.934
	MIGUEL CALMON-BA	2,2	3,80	-1,6	27.627
	PIRIPÁ-BA	3,8	3,80	0	12.452
242	RIACHÃO DO JACUÍPE-BA	4,6	3,80	0,8	35.322
	RIO DE CONTAS-BA	5,2	3,80	1,4	13.653
	BOM JESUS DA LAPA-BA	4	3,70	0,3	68.922
	CACHOEIRA-BA	3,4	3,70	-0,3	34.394
	IBITIARA-BA	4,2	3,70	0,5	16.614
	MURITIBA-BA	3,5	3,70	-0,2	30.691
	PRESIDENTE JÂNIO QUADRO...	5,8	3,70	2,1	13.307
	SENHOR DO BONFIM-BA	2,7	3,70	-1	80.810
248	ANTÔNIO CARDOSO-BA	3,5	3,60	-0,1	12.216
	CORAÇÃO DE MARIA-BA	2,1	3,60	-1,5	23.228
	CRISTÓPOLIS-BA	3,2	3,60	-0,4	14.247
	DOM BASÍLIO-BA	1,8	3,60	-1,8	12.441
	RIBEIRÃO DO LARGO-BA	3,1	3,60	-0,5	8.713
	SERRA DOURADA-BA	5,8	3,60	2,2	18.428
254	AIQUARA-BA	1,7	3,50	-1,8	4.790
	ARATUÍPE-BA	4,1	3,50	0,6	9.104
	BARRA DO MENDES-BA	4,7	3,50	1,2	14.540
	SANTA CRUZ CABRÁLIA-BA	2,7	3,50	-0,8	28.045
	VEREDA-BA	6,2	3,50	2,7	6.737
	WENCESLAU GUIMARÃES-BA	4	3,50	0,5	22.621
260	ANGUERA-BA	4,4	3,40	1	11.209
	BOTUPORÃ-BA	0	3,40	-3,4	11.089
	CAATIBA-BA	2,7	3,40	-0,7	10.486
	CATURAMA-BA	0	3,40	-3,4	9.762
	IBIASSUCÊ-BA	6,7	3,40	3,3	10.679
	IBICOARA-BA	0,4	3,40	-3	19.309
	IPUPIARA-BA	3,7	3,40	0,3	10.054
	LAJEDO DO TABOCAL-BA	4	3,40	0,6	8.810
	MORPARÁ-BA	4	3,40	0,6	8.977
	PEDRÃO-BA	2,1	3,40	-1,3	7.511
271	SANTA INÊS-BA	4	3,40	0,6	11.186
	ITABELA-BA	3,4	3,30	0,1	30.852
	SANTANÓPOLIS-BA	1	3,30	-2,3	9.407
	SERRINHA-BA	0,2	3,30	-3,1	82.733

RANKING DA TRANSPARÊNCIA

Posição	Município	1ª Avaliação	2ª Avaliação	Diferença	População
271	TUCANO-BA	3,1	3,30	-0,2	56.131
275	CARDEAL DA SILVA-BA	3,6	3,20	0,4	9.681
	FILADÉLFIA-BA	0	3,20	-3,2	17.593
	GOVERNADOR MANGABEIRA-BA	4,4	3,20	1,2	21.198
	ITUAÇU-BA	0	3,20	-3,2	19.311
	LAJEDÃO-BA	3,3	3,20	0,1	3.997
	RETIROLÂNDIA-BA	0	3,20	-3,2	13.209
281	CONTENDAS DO SINCORÁ-BA	3,4	3,10	0,3	4.340
	CRUZ DAS ALMAS-BA	5,3	3,10	2,2	63.761
	IRARÁ-BA	0	3,10	-3,1	29.770
	JUCURUÇU-BA	3,9	3,10	0,8	10.272
	PALMAS DE MONTE ALTO-BA	3,3	3,10	0,2	22.340
288	RIO REAL-BA	4,2	3,10	1,1	40.515
	SÃO FÉLIX-BA	2,8	3,10	-0,3	15.049
	ANAGÉ-BA	3,9	2,90	1	20.388
	APUAREMA-BA	3,7	2,90	0,8	7.780
	ITAGIBÁ-BA	3,9	2,90	1	15.871
	PARATINGA-BA	4,7	2,90	1,8	32.452
294	RIBEIRA DO POMBAL-BA	0,4	2,90	-2,5	51.026
	SANTO AMARO-BA	2,1	2,90	-0,8	61.559
	ARATACA-BA	4,1	2,80	1,3	11.779
	ESPLANADA-BA	0,2	2,80	-2,6	36.339
297	ITACARÉ-BA	1,7	2,80	-1,1	27.198
	CANSANÇÃO-BA	0	2,70	-2,7	35.135
	ITARANTIM-BA	3,5	2,70	0,8	19.968
301	RIACHO DE SANTANA-BA	4,3	2,70	1,6	35.819
	RODELAS-BA	1,3	2,70	-1,4	8.763
302	GENTIO DO OURO-BA	2,2	2,60	-0,4	11.381
303	CANDIBA-BA	4,2	2,50	1,7	14.599
	CORONEL JOÃO SÁ-BA	1,7	2,40	-0,7	17.256
	COTEGIPE-BA	0	2,40	-2,4	14.396
	MACARANI-BA	4,2	2,40	1,8	18.608
	NORDESTINA-BA	3,2	2,40	0,8	13.270
	PINDAÍ-BA	4,3	2,40	1,9	16.758
309	SÍTIO DO MATO-BA	0	2,40	-2,4	13.256
	MATINA-BA	0,2	2,30	-2,1	12.217
	ALAGOINHAS-BA	0,4	2,20	-1,8	153.560
310	BARRA-BA	5	2,20	2,8	53.786
	BOM JESUS DA SERRA-BA	0,4	2,20	-1,8	10.597
	ITAGUAÇU DA BAHIA-BA	3,2	2,20	1	14.533
	JOÃO DOURADO-BA	3,4	2,20	1,2	24.894
315	ENTRE RIOS-BA	0	2,10	-2,1	42.828
	NILO PEÇANHA-BA	3,1	2,10	1	14.119
317	CABACEIRAS DO PARAGUAÇU...	2,3	1,90	0,4	18.850
318	MORRO DO CHAPÉU-BA	5,2	1,80	3,4	36.641
	SÁTIRO DIAS-BA	2,4	1,80	0,6	20.259
	VALENTE-BA	0	1,80	-1,8	27.545
321	CAMPO ALEGRE DE LOURDES...	3	1,70	1,3	29.877
	CARAÍBAS-BA	3	1,70	1,3	10.150
	ITAMARAJU-BA	0,2	1,70	-1,5	67.191
	ITAMBÉ-BA	4,2	1,70	2,5	23.520
	JUAZEIRO-BA	4,1	1,70	2,4	216.588
	SANTA MARIA DA VITÓRIA-BA	1,5	1,70	-0,2	41.809
327	BOA VISTA DO TUPIIM-BA	2,3	1,60	0,7	18.677
	CASTRO ALVES-BA	4,6	1,60	3	27.194
	GLÓRIA-BA	2,3	1,60	0,7	16.039
	POÇÕES-BA	4	1,60	2,4	48.655
	SÍTIO DO QUINTO-BA	1,7	1,60	0,1	12.034
332	BANZÃ-BA	2,8	1,50	1,3	12.560
	REMANSO-BA	0	1,50	-1,5	42.056
334	CAPELA DO ALTO ALEGRE-BA	0,2	1,40	-1,2	12.123
	CÍCERO DANTAS-BA	0,8	1,40	-0,6	34.540
	MUQUÉM DE SÃO FRANCISCO...	0	1,40	-1,4	11.552
337	BONINAL-BA	1,5	1,30	0,2	14.490
	ARACATU-BA	3,4	1,20	2,2	14.158
338	BARROCAS-BA	1,2	1,20	0	15.624
	VÁRZEA DO POÇO-BA	2,9	1,20	1,7	9.364
	SANTA RITA DE CÁSSIA-BA	0	1,10	-1,1	28.642
342	AMÉLIA RODRIGUES-BA	0,4	1,00	-0,6	26.458

RANKING DA TRANSPARÊNCIA

Posição	Município	1ª Avaliação	2ª Avaliação	Diferença	População
342	ARAÇAS-BA	2,5	1,00	1,5	12.402
	CANAVIEIRAS-BA	0	1,00	-1	33.415
345	ITAPARICA-BA	0,2	0,90	-0,7	22.476
346	DIAS D`ÁVILA-BA	5,8	0,80	5	76.624
	SÃO DESIDÉRIO-BA	0,2	0,80	-0,6	32.078
348	PRESIDENTE DUTRA-BA	0,4	0,60	-0,2	14.672
349	CATOLÂNDIA-BA	0	0,40	-0,4	3.644
	CHORROCHÓ-BA	0,5	0,40	0,1	11.484
	CIPÓ-BA	0	0,40	-0,4	16.938
	ITANAGRA-BA	2,4	0,40	2	8.029
	ITAPICURU-BA	0	0,40	-0,4	35.632
	MAIRI-BA	3,2	0,40	2,8	20.144
	MASCOTE-BA	1,9	0,40	1,5	15.131
	MIRANGABA-BA	4,7	0,40	4,3	17.881
	NOVA FÁTIMA-BA	0	0,40	-0,4	8.105
	OURIÇANGAS-BA	2,9	0,40	2,5	8.822
	SANTANA-BA	2,4	0,40	2	27.132
	SEBASTIÃO LARANJEIRAS-BA	1,7	0,40	1,3	11.435
	TEOLÂNDIA-BA	0,4	0,40	0	15.079
	URANDI-BA	1,7	0,40	1,3	17.270
	VÁRZEA DA ROÇA-BA	1,7	0,40	1,3	14.693
	364	ACAJUTIBA-BA	0,2	0,20	0
BAIANÓPOLIS-BA		0	0,20	-0,2	14.126
BREJOLÂNDIA-BA		0,8	0,20	0,6	10.624
CACULÉ-BA		4,3	0,20	4,1	23.392
CAMPO FORMOSO-BA		0,4	0,20	0,2	71.900
CANÁPOLIS-BA		0	0,20	-0,2	10.137
CONDE-BA		0,2	0,20	0	25.961
CURAÇÁ-BA		4,3	0,20	4,1	34.974
ENCRUZILHADA-BA		3	0,20	2,8	20.859
ICHU-BA		0	0,20	-0,2	6.288
INHAMBUPE-BA		0	0,20	-0,2	40.441
ITAGIMIRIM-BA		0,2	0,20	0	7.384
JANDÁIRA-BA		2,4	0,20	2,2	11.031
MACAJUBA-BA		1,7	0,20	1,5	11.836
MANSIDÃO-BA		0	0,20	-0,2	13.652
MORTUGABA-BA		1,5	0,20	1,3	12.450
SÃO FÉLIX DO CORIBE-BA		1,9	0,20	1,7	15.548
SOBRADINHO-BA		0,7	0,20	0,5	23.511
TABOCAS DO BREJO VELHO-BA		0,4	0,20	0,2	13.008
TANQUE NOVO-BA		4,3	0,20	4,1	17.601
384	BARRO ALTO-BA	1,2	0,00	1,2	15.230
	BIRITINGA-BA	3,9	0,00	3,9	15.769
	BREJÕES-BA	0,4	0,00	0,4	15.265
	CAETITÉ-BA	0	0,00	0	52.353
	CANARANA-BA	0,2	0,00	0,2	26.200
	CANDEAL-BA	0	0,00	0	9.075
	CATU-BA	2,2	0,00	2,2	55.380
	DOM MACEDO COSTA-BA	1,3	0,00	1,3	4.140
	ÉRICO CARDOSO-BA	0	0,00	0	11.472
	FORMOSA DO RIO PRETO-BA	1,2	0,00	1,2	25.074
	GONGOGI-BA	0	0,00	0	8.212
	IAÇU-BA	0,7	0,00	0,7	26.382
	IBIQUERA-BA	0,2	0,00	0,2	5.149
	IPIAÚ-BA	0	0,00	0	47.388
	ITAPETINGA-BA	2,8	0,00	2,8	75.440
	ITIÚBA-BA	0	0,00	0	38.413
	IUIÚ-BA	0	0,00	0	11.294
	JABORANDI-BA	0	0,00	0	9.318
	JUSSARA-BA	0	0,00	0	15.844
	LAGOA REAL-BA	2,5	0,00	2,5	15.676
	MANOEL VITORINO-BA	4,2	0,00	4,2	14.618
	MARCIONÍLIO SOUZA-BA	0,2	0,00	0,2	10.962
	MEDEIROS NETO-BA	0	0,00	0	23.420
	NOVO HORIZONTE-BA	2,7	0,00	2,7	12.085
PARAMIRIM-BA	2,6	0,00	2,6	21.961	
PÉ DE SERRA-BA	0,4	0,00	0,4	14.474	
POJUCA-BA	0,2	0,00	0,2	37.061	
RIBEIRA DO AMPARO-BA	0,4	0,00	0,4	15.229	

RANKING DA TRANSPARÊNCIA

Posição	Município	1ª Avaliação	2ª Avaliação	Diferença	População
384	RIO DO PIRES-BA	2,2	0,00	2,2	12.060
	SANTALUZ-BA	1,7	0,00	1,7	36.690
	SÃO DOMINGOS-BA	0	0,00	0	9.849
	SÃO JOSÉ DO JACUIPE-BA	0	0,00	0	11.002
	SERRA DO RAMALHO-BA	0,2	0,00	0,2	33.022
	VÁRZEA NOVA-BA	4,7	0,00	4,7	13.524
	WANDERLEY-BA	0	0,00	0	13.047